

# 교양 및 Co-BSM 과목 수강신청 안내

2019학년도 1학기



아주대학교 다산학부대학

## 1. 수강신청, 정정, 포기 기간

구분	일정	수강신청 대상자	비고
예비 (책가방식) 수강신청	1.21.(월) 10:00~ 1.23.(수) 17:00 ※ 기간 중 24시간 신청 가능함	재학생, 1차 복학신청기간에 복학 신청한 휴학생 ※ 예비수강신청 참여 적극 권장	
전공진입평가 과목 미이수자 수강신청	1.29(화)	2012학년도 이후 입학한 재학생 및 복학신청자(1.16 24:00까지 신청자) 이면서 3학기 이상 등록자 중 1학년 교육과정 중 포함된 Co-BSM과목 중 미이수(F 혹은 미수강)자	2018-동계 계절 수강자는 해당과목 미포함
자동수강신청 (1차)	2.1(금) 24:00 확인가능	전공진입평가 과목 미이수자 수강신청 대상자 중 수강신청일에 수강신청하지 않은 학생	
본 수강신청	2.8(금) 10:00~17:00	4, 5학년(복학생 포함)	※ 자세한 사항은 홈페이지를 통해 교무팀에서 공지한 2019-1학기 학사편람(e-Book) 참조
	2.11(월) 10:00~17:00	3학년(복학생 포함)	
	2.12(화) 10:00~17:00	2학년(복학생 포함)	
	2.13(수) 10:00~17:00	1학년(복학생 포함)	
	2.14(목) 10:00~17:00	전체	
자동수강신청 (2차)	2.27(수) 24:00 확인가능	2019학번	
수강정정	3.7(목)~3.8(금) 매일 08:00~17:00	재학생 전체	
수강포기	3.21(목) 10:00~ 3.22(금) 17:00	재학생 전체	

## 2. Co-BSM 과목 공통반 수강번호 및 유의사항

구분	과목명	유의사항	
Co-BSM (글쓰기, 영어, BSM)	글쓰기	공통반 (재학생 수강 신청가능 반)	X049, X050, X051, X052 ※ X053은 외국인 학생 반으로 한국인 학생 수강 불가 ※ X057, X058은 융합시스템공학과(재직자, 야간반) 대상으로 타 학과 학생 수강 불가 ※ X054, X056은 글로벌경영학과(재직자, 야간반) 대상으로 타 학과 학생 수강 불가
	영어1		X477, X478, X479, X480 ※ X481, X483은 융합시스템공학과(재직자, 야간반) 대상으로 타 학과 학생 수강 불가 ※ X484, X485는 글로벌경영학과(재직자, 야간반) 대상으로 타 학과 학생 수강 불가
	영어2		X437, X438, X439, X441, X442
	고급영어1.2		■ 재수강만 가능. 공통반이 개설되어 있지 않기 때문에 아래의 사항을 기입하여 기간 내(2019.01.14.~02.07까지)에 이메일(gsm@ajou.ac.kr)로 제출 ■ 수강신청 예정일: 2019.02.08.(금) 24:00 이후 확인바람 ■ 이메일 기재사항 : 학번, 학과, 이름, 수강번호, 수강사유(메일 제목에 과목명 표시) ※ 고급영어1.2 재수강자는 영어1.2로 재수강을 불허함(반드시 고급영어로 재수 강). - 고급영어1 : X081, X082, X083, X084 - 고급영어2 : X076, X510, X077, X078, X079, X080 ※ 2014.2학기부터 성적평가 방법이 상대평가1에서 절대평가(A/B/F)로 변경됨.
	수학1	공통반 (재학생 수강 신청가능 반)	X244, X255, X266, X271, X272
	수학2		X238, X239
	물리학		X395 X398, X399 [2학년 수강신청일 건축학 전공자만 수강신청 가능]
	물리학1		X379, X387 X385, X386 [2학년 수강신청일 건축공학 전공자만 수강신청 가능]
	물리학2		X376, X377, X378
	화학		X231
	화학1		X219, X223
	생명과학		X307, X308
	생물학1		X294
	생물학2		X293
	물리학실험		X352, X358, X361 X353, X354 [2학년 수강신청일 건축학 전공자만 수강신청 가능]
	물리학실험1		X318, X329, X345 X340 [2학년 수강신청일 건축공학 전공자만 수강신청 가능]
	물리학실험2		X313, X314, X315, X316, X317

구분	과목명	유의사항	
	화학실험		X204, X208, X210
	화학실험1		X179, X196
	생명과학실험		X300, X304, X306
	생물학실험1		X278
	생물학실험2		X277
* 상기반 이외 신입생반은 여석이 있는 경우 정정기간 중 수강신청 가능. 단, 초수강자 우선 수강을 원칙으로 함(별도 공지사항 참조) * 전공진입평가 과목 미이수자 수강신청 대상반은 수강신청일 전 홈페이지 별도 공지			

### Check Point 1

1. 수강신청 가능반만 수강신청 화면에서 볼 수 있음.
2. Co-BSM과목의 신입생반 여석은 초수강자 우선수강을 원칙으로 함

### Check Point 2

1. 2012학년도 이후 입학자이면서 3학기 이상(외국인인 경우 5학기 이상) 진급자 중 위 과목을 미이수한 학생(재학생 혹은 1.16까지 복학신청자)은 '전공진입평가 과목 미이수자 수강신청일'(1.29)에 미이수 과목을 직접 수강신청하여야 하며 위 수강신청일 이후 수강 취소 및 정정 불가
2. 위 수강신청일에 수강신청하지 않은 학생은 2.1(금)까지 미이수 과목이 자동수강신청되며 수강 취소 및 정정 불가. 해당 학생 중 대상 과목이 자동수강신청 되지 않은 학생은 다산학부대학 교학팀으로 문의(문의처 : 219-2865/2864)

### Check Point 3

#### ○ 전과생 관련 안내

- 전입학과 기준으로 전공진입평가과목 이수여부를 평가. 전공진입평가 과목 미이수자 수강신청일에 미이수과목을 직접 수강신청해야 함(미신청자는 자동수강신청됨)
- 자동수강신청 시 미이수 과목 시간표가 중복되거나 미이수 과목이 다수일 경우 전입 학과의 당학기(1학기) 이수과목이 자동수강신청
- 2019-1학기 이후 전과를 고려하고 있다면 전입학과의 1학년 교육과정을 미리 검토, 전공집입평가 대상과목을 미리 이수하기를 권함.

#### Check Point 4

○ 2019학년도 1학기 수학1 반 특성에 따른 수강신청 안내

- 수학1 반 특성에 따른 구분
  - 1) **수학1(일반반): 3시간, 3학점** 수업으로 가장 다수의 학생들이 수업을 하며, 개별수강신청을 통하여 수강할 수 있는 반
  - 2) **수학1(보충반): 4.5시간, 3학점** 수업으로 수학1 일반반과 같은 교육과정을 추가 1.5시간을 통해 차근차근 진행해 나가는 반
- 수강신청 방법
  - 1) 일반반: 수강신청 기간 내 공통반에 **개별 수강신청**
  - 2) 보충반: 2019학번이 주 대상이지만 여석에 한해 신청자 수강 가능
    - \* 일반반에 개별 수강신청 완료자만 수강 가능
    - \* 수강자 선발은 별도 공지 예정
    - \* 2019-1학기 보충반 시간표  
월B/목B/수F, 월C/수C/금F, 월E/수E/금E, 화E/금E/수F

## cf 1. Co-BSM학사관련 용어 정리

### 가. Co-BSM이란?

Communication-Basic Science and Mathematics의 약자로 글쓰기, 영어, 수학, 물리, 화학, 생명과학(생물학)과목을 의미하며 Co과목은 글쓰기와 영어, BSM은 수학과 과학을 말하며 과학과목은 이론과 실험을 포함.

### 나. 전공진입제란?

각 학과의 1학년 교육과정에 포함된 Co-BSM과목을 모두 이수(D이상 학점 취득)하도록 함으로써 기초수학능력을 탄탄하게 길러 전공과목을 이수토록 함.

### 다. 전공진입 평가란?

3학기 이상(외국인은 5학기 이상) 진급 시 실시되는 것으로, 전공진입 대상과목의 이수여부를 평가하여 미이수시 '전공진입평가 과목 미이수자 수강신청일'에 미이수과목을 직접 수강신청하여야 하며, 미신청시 자동수강신청됨.

### 라. 미이수란 ?

일정 과목을 이수하지 않은 것으로 말하며, 이는 수업을 한 적이 없거나, 수강했으나 F학점을 받았을 때를 말함

### 마. 자동수강신청이란?

전공진입제 대상과목(Co-BSM과목)에 대해 일괄적으로 수강신청을 진행하는 것을 말함. 신입생의 경우 전공진입제 대상과목은 개인이 개별적으로 수강 신청할 수 없으며 임의로 수강신청 변경, 삭제가 불가능함.

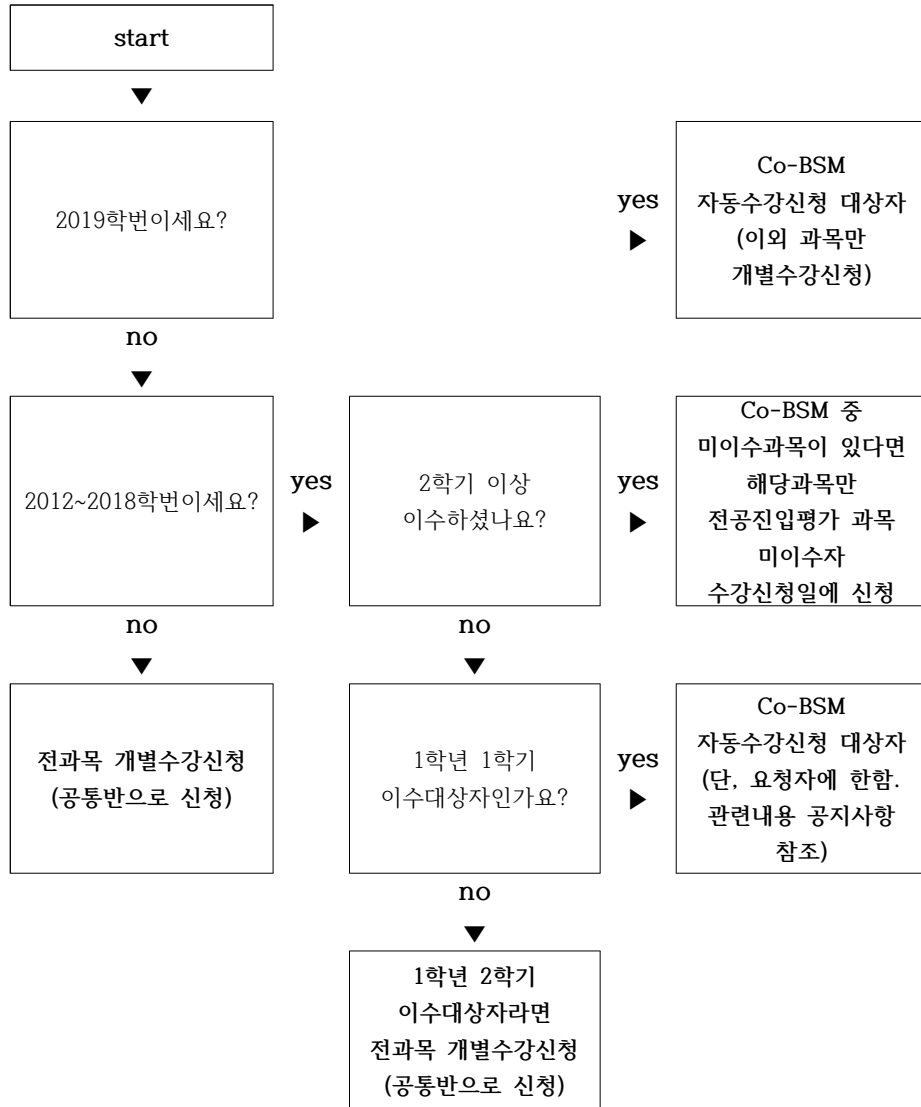
### 바. 통합시간표란?

신입생 Co-BSM 교과 수업의 반 편성을 위해 다양한 학과가 혼합되도록 구성한 시간표로서, 학생들이 자연스럽게 타 학과, 타 분야 대한 이해도를 높일 수 있도록 함

### 사. 전공진입평가 과목 미이수자 수강신청이란?

2012학년도 이후 입학자이면서 3학기 이상(외국인인 경우 5학기 이상) 진급자 중 전공진입평가 과목을 미이수한 학생은 '전공진입평가 과목 미이수자 수강신청일'에 미이수 과목을 직접 수강신청하여야 하며 수강신청일 이후 수강취소 및 정정 불가. 위 수강신청일에 수강신청하지 않은 학생은 미이수 과목이 자동수강신청되며 수강 취소 및 정정 불가.

## cf 2. 나는 Co-BSM 자동수강신청 대상일까?



\* 엇학기 복학자(2019-1학기 복학자로 1학년 2학기 이수예정자)는 자동수강신청 대상자가 아님. 1학년 중 동학기 이수대상자만 자동수강신청이 가능하며 2019-1학기에는 1학년 1학기 이수대상자가 자동수강신청을 요청할 경우(요청방법 별도 공지) 소속학과 신입생반으로 자동수강신청됨.

## 3. 교양과목 수강신청 유의사항

구분	과목명	유의사항	
교양일반	창의적 글쓰기, 비판적 글쓰기	‘글쓰기’ 미수강생 수강불가 / ‘글쓰기’(선수과목) 이수 후 수강가능 ※ 2019-1 비판적 글쓰기는 미개설	
	안보학, 조직리더십	군사학1,3의 과목명이 변경된 것으로 ROTC과목으로 일반학생은 수강 불가	
	자기이해와 진로탐색	취업관련 교과목(수강시 학년, 계열제한 없음)	관련 문의 : myway@ajou.ac.kr
	인문사회계열 취업역량개발		
	이공계열 취업역량개발		
	한국어 1	한국인 학생 수강 불가, 외국인 유학생 수강불가 ※ 한국어1(X554, X555, X556)은 영어강의(50%) 반임.	
	한국어 2	한국인 학생 수강 불가 ※ 한국어2(X553)는 외국인 유학생 빈(한국어3 수강생 중 첫 수업 레벨테스트 후 결정) ※ 한국어2(X552)는 외국인 교환학생 반임.	
	한국어 3	한국인 학생 수강 불가	수업 첫 시간에 레벨테스트를 통하여 정정기간에 반 이동
	한국어 4	한국인 학생 수강 불가	
	고급한국어독해	한국인 학생 수강 불가	
	고급한국어회화	한국인 학생 수강 불가	
	Precalculus	한국인 학생 수강 불가	
	한국의 문화	한국인 학생 수강 불가	
	사회봉사실천 1, 2	2015.1학기부터 성적평가 방법이 P/F로 변경됨	
	사회봉사이론	2013.1학기부터 성적평가 방법이 P/F로 변경됨	
	사회봉사리더십	사회봉사이론 또는 사회봉사실천 1,2 미수강생 수강 불가	
	불어1	불어불문학과 수강불가	
	프랑스의 문화와 예술	2017학년도부터 프랑스어권의 문화와 예술에서 과목명 변경 및 불어불문학과 수강가능	
	살아있는 박물관	격주 토요일 오전 9시~12시까지 박물관 견학 실시 (수업계획서 참조)	
	살아있는 미술관	격주 토요일 혹은 일요일 미술관 견학 실시 (수업계획서 참조)	
	교직과목	교직 이수자 외 교직 미이수자 학생도 수강신청 가능	
	아주강좌 1	■ 아주강좌 2를 이수한 학생이 수강신청 시 팝업이 뜨면 “재수강”이 아닌 “추가수강” 선택가능.	
	RUCK 사이버 과목	■ 개설 대학에서 성적 데이터(중간, 기말, 과제, 출석, 총점 등)를 받아 성적평가 방법은 학생 소속 대학의 성적평가방법을 적용 ■ 본교는 학칙에 따라 상대평가를 적용. 본교 수강인원에 대하여 상대평가 비율을 적용하여 학점을 부여(취득한 총점의 합이 높더라도 그 점수대의 학점 부여가 되지 않음) * 한국지역대학연합회의(RUCK, 8개 대학 연합체) : 아주대, 울산대, 관동대, 한남대, 경남대, 전주대, 계명대, 호남대 ■ 개설현황(최종 개설 여부는 해당 대학 사정에 따라 변동 가능)	

구분	과목명	유의사항
		<ul style="list-style-type: none"> <li>- 연극과 문화사(계명대 개설)</li> <li>- 해이문화 엿보기(경남대 개설)</li> <li>- 발상과 표현(전주대 개설)</li> <li>- 미국 생활과 문화의 이해(울산대 개설)</li> </ul>
	중국어 1,2,3,4	중국인 유학생 수강불가 / 수업 첫 시간 별도 레벨테스트를 통하여 수강제한 조치(세부내용 수업계획서 참조)
	강의영어	<ul style="list-style-type: none"> <li>■ 강의영어 : 서로 다른 둘 이상의 강의에서 학습한 지식, 방법, 기술 등을 활용하여 하나의 과제를 선정하여 해결하는 활동</li> <li>■ 1학점 / 절대평가(A, B, F)</li> <li>※ AIMS 공지사항 안내 참고 바람</li> </ul>
	사시영어	<ul style="list-style-type: none"> <li>■ 영어영문학과 학생 수강불가</li> <li>■ 영어영문학과 학생 중 어학졸업인증제 대체과목으로 이수하고자 할 경우, 학번, 학과, 이름, 수강번호, 과목명, 수강사유를 기입하여 기간 내(2019.02.07까지)에 이메일(gsm@ajou.ac.kr)로 제출(메일 제목에 과목명 표시) =&gt; 수강신청 예정일 2019.02.08.(금) 24:00 이후 확인바람</li> </ul>
	기초영어, 수학기초, 실무영어	융합시스템공학과(재직자, 야간반) 대상으로 타 학과 학생 수강 불가
	BSM 과목	■ 공학인증 대상반 : 전공진입제 대상 과목의 모든 개설 반은 공학인증 반임.
	글쓰기	■ 공학인증 대상반 : 전공진입제 대상 과목의 모든 개설 반은 공학인증 반임.
	영어1, 영어2	■ 공학인증 대상반 : 전공진입제 대상 과목의 모든 개설 반은 공학인증 반임.
	창의적 사고훈련	<ul style="list-style-type: none"> <li>■ 개설된 모든 반은 공학인증으로 인정됨.</li> <li>※ 학반별로 공학인증 전문교양 지정과목이 다르므로 필히 교육과정 확인바람.</li> </ul>
	과학기술과 법	<ul style="list-style-type: none"> <li>■ 개설된 모든 반은 공학인증으로 인정됨.</li> <li>■ 현대의 시민생활과 법을 이수한 학생이 수강신청 시 팝업이 뜨면 “재수강”이 아닌 “추가수강” 선택바람(*팝업 안뜨면 자동 추가수강 된 것임)</li> <li>※ 학반별로 공학인증 전문교양 지정과목이 다르므로 필히 교육과정 확인바람.</li> </ul>
영역별교양 및 전문교양 (공학인증)	기술창업과 경영	<ul style="list-style-type: none"> <li>■ 공학인증 대상과목으로 개설된 모든 반은 공학인증으로 인정됨.</li> <li>■ 인문사회계열 수강 불가(단, X544, X546은 수강제한 없음)</li> <li>■ 2015-2학기부터 과목명이 “기술과 경영”에서 “기술창업과 경영”으로 변경됨.</li> <li>※ 학반별로 공학인증 전문교양 지정과목이 다르므로 필히 교육과정 확인바람.</li> </ul>
	과학사	개설된 모든 반은 공학인증으로 인정됨. ※ 학반별로 공학인증 전문교양 지정과목이 다르므로 필히 교육과정 확인바람.
	과학과 철학	
	기술과 사회	
	문화의 변천	
	발명과 특허	
	발표와 토의	
	에너지와 사회	
	현대사회의 윤리	
	한국의 고전문학	
	문학이란 무엇인가	
	예술이란 무엇인가	
	스토리텔링이란 무엇인가	

구분	과목명	유의사항
	현대의 시민생활과 법	<ul style="list-style-type: none"> <li>■ 과학기술과 법을 이수한 학생이 수강신청 시 팝업이 뜨면 “재수강”이 아닌 “추가수강” 선택바람(*팝업 안뜨면 자동 추가수강 된 것임)</li> </ul>
	북한 사회의 이해, 통일 한국의 이해	<ul style="list-style-type: none"> <li>통일교육 선도대학 육성사업의 일환으로 개설된 과목으로, 일부 수업은 토요일 현장실습이 있을 수 있음(수업 계획서 참조)</li> <li>※ 수강신청 종료 후 수강인원 수에 따라 분반(수업시간 동일, 담당교원 및 강의실 변경 가능)될 수 있음</li> </ul>
	AFL(Ajou Flagship Lectures)과목	<ul style="list-style-type: none"> <li>■ 개설 AFL 과목 중 아래 과목은 학과제한 있음.</li> <li>■ 수강신청 학과제한 AFL과목 현황 <ul style="list-style-type: none"> <li>- 사회학이란 무엇인가 : 간호학과 1학년 학과필수과 간호학과 학생만 수강 가능</li> <li>- 생물학이란 무엇인가 : 응용화학생명공학과, 생명과학과 수강불가</li> <li>- 수학이란 무엇인가(X143) : 수학과 수강불가</li> <li>- 심리학이란 무엇인가 : 심리학과 수강불가</li> <li>- 정치학이란 무엇인가 : 정치외교학과 수강불가</li> <li>- 컴퓨터란 무엇인가 : 소프트웨어학과, 사이버보안학과 수강불가</li> <li>- 화학이란 무엇인가 : 화학공학과, 화학과 수강불가</li> </ul> </li> <li>※ 20세기란 무엇인가, 언어란 무엇인가(X140), 예술이란 무엇인가, 우주란 무엇인가, 윤리란 무엇인가, 철학이란 무엇인가(X109) 과목은 학과제한 없음</li> <li>■ 학과 제한 과목의 재수강을 희망할 경우, 학번, 학과, 이름, 수강번호, 과목명, 수강사유를 기입하여 기간 내(2019.02.07까지)에 이메일(gsm@ajou.ac.kr)로 제출(메일 제목에 과목명 표시) =&gt; 수강신청 예정일 2019.02.08.(금) 24:00 이후 확인바람</li> </ul>
	수학이란 무엇인가(X144) 언어란 무엇인가(X141) 철학이란 무엇인가(X110)	※ 융합시스템공학과(재직자, 야간반) 대상으로 타 학과 학생 수강 불가

#### Check Point 1

1. 체육과목 중 외부시설을 이용하는 과목(골프, 수영)의 외부시설 이용료는 본인이 부담하여야 함 (학교에서 학년도 말 일부 지원, F학점자 및 교환학생 제외)
2. 공학교육인증(ABEEK) 전문교양 과목의 일부 반은 상황에 따라 초수강을 하는 학생을 우선 수강 가능하도록 제한이 걸릴 수 있음.(별도 공지사항 참조)

#### Check Point 2

1. 교양 및 Co-BSM 과목 수강신청 안내문 공지 후 강의시간, 교수명, 강의실이 변경될 수 있으니 반드시 홈페이지(학사(학부)→교과수업→시간표/수업계획서/수업평가결과) 및 공지사항에서 최종 확인하시기 바랍니다.
2. 교양 및 Co-BSM 과목 수강신청 안내문 공지 후에도 수강신청 기간 중 반드시 학교 홈페이지 및 공지사항을 수시로 확인하시기 바랍니다.

#### ☎ 문의처

- 교양일반 및 영역별교양 과목 : 219-2863, 2856
- Co-BSM 및 전공진입 평가 대상 과목 : 219-2865, 2864

#### 4. 교양 및 Co-BSM 선수 과목표

과목명		선수과목		이수원칙
과목ID	과목명	과목 ID	선수과목명	
12014	사회봉사리더십	4201	사회봉사이론	택1
		4202	사회봉사실천1	
		4203	사회봉사실천2	
528	수학2	527	수학1	
321	물리학2	320	물리학1	
992	화학2	991	화학1	
450	생물학2	449	생물학1	
50091	교육봉사활동	20110108	교직세미나	
20110638	창의적 글쓰기	21455	글쓰기	
20110636	비판적 글쓰기	21455	글쓰기	
9186	한국어 4	19146	한국어 3	

#### 5. 2019학년도 신설·변경·폐지 교양 과목

##### 가. 교양 과목 신설 : 2019학년도 신설

학수구분	세부영역	과목명	학점/시간	비고
교양필수	자연과 과학	과학적 추론	3/3	

##### 나. 교양 과목 변경

- 과목명, 개설학기 등 변경 : 2019학년도부터 변경

학수구분	세부영역	과목명	학점/시간	비고
교양필수	역사와 철학	윤리적 추론	3/3	- 개설학기 변경(2학기 -> 양학기)
교양필수	역사와 철학	윤리란 무엇인가	3/3	- 개설학기 변경(1학기 -> 양학기)
교양선택	-	군사학1	3/6	- 과목명 변경(군사학1 -> 안보학)
교양선택	-	군사학2	3/6	- 과목명 변경(군사학2 -> 안전 및 조직관리 사례연구)
교양선택	-	군사학3	3/6	- 과목명 변경(군사학3 -> 조직리더십)
교양선택	-	군사학4	3/6	- 과목명 변경(군사학4 -> 조직리더십 사례연구)

#### 6. 교직과목(학부생반) 안내

과목명	수강번호	강의시간명	학점	시간	담당교수	비고
교육과정	X072	화4 화5	2	2	정선경	대학원 합반
교육방법 및 교육공학	X070	월7 월8	2	2	홍성연	
교육평가	X068	화6 화7	2	2	정선경	
교육학개론	X067	월C 수C	3	3	홍성연	
교직세미나	X066	월9	1	1	홍성연	
교직실무	X064	화8 화9	2	2	김형목	
학교폭력예방 및 학생의 이해	X374	목8 목9	2	2	이소영	
학교현장실습	X372	월10 월11	2	2	홍성연	

※ 상기 반 이외의 교직과목은 교육대학원생반으로 학부생 수강신청 불가

#### 7. 2019-1학기 교양 및 Co-BSM 과목 수업시간표

##### Check Point 1

본 교양 및 Co-BSM 과목 수강신청 안내 후 강의시간, 교수명, 강의실이 변경될 수 있으니 반드시 홈페이지(학사(학부)→교과수업→시간표/수업계획서/수업평가결과 및 공지사항)에서 최종 확인하시기 바랍니다.

##### Check Point 2

교양 및 Co-BSM 교과목의 공학인증 여부는 홈페이지(학사(학부)→교과수업→시간표/수업계획서/수업평가결과)에서 조회가 가능합니다.  
(예, 공학인증여부 : Y - 공학인증 과목, N - 공학인증 대상과목 아님)

##### Check Point 3

다산학부대학에서 개설하는 과목은 BSM(수학1,2, 물리학1,2(물리학), 화학1(화학), 생물학1,2(생명과학)\_실험포함)과 공업수학(A,B,C)만 해당되며 이외 **학과 기초과목은 해당 학과 교학팀으로 문의**해 주시기 바랍니다.

- 교과구분, 영역 조희를 통해 교양일반, 영역별교양, Co-BSM 과목 조희가능

- 12 -